

Itinéraire Ana Fonio

Accès en véhicule privé

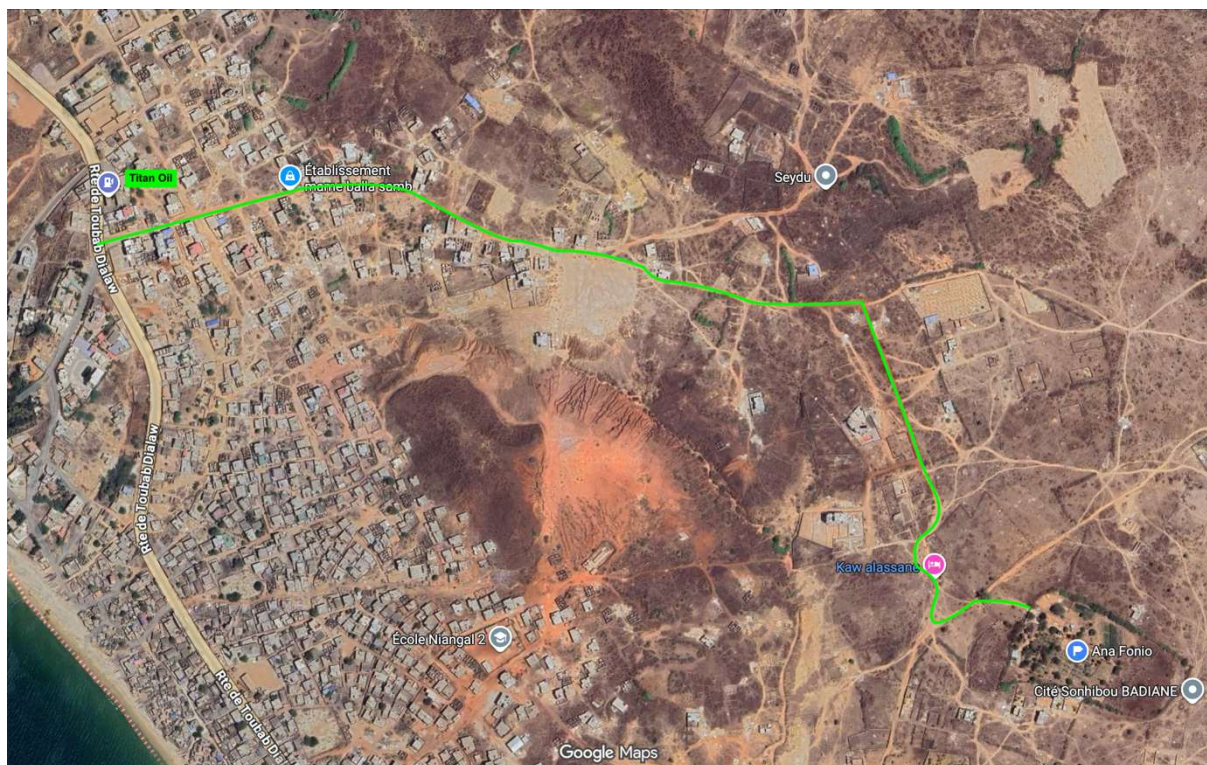
Dans le système de navigation, entrez « [Station Titan Oil Yène](#) » comme destination et NON PAS les coordonnées de la ferme !

Depuis Dakar, prenez la sortie d'autoroute de Sébikhotane. De là, prenez la N2 en direction de Diamniadio, puis tournez à gauche sur la N1 en direction de Mbour. Après 3 km, au niveau du grand baobab avec le panneau « Yène », tournez sur la route de Toubab Dialaw et, après 9 km, vous arriverez à la station-service Titan Oil.

Depuis Mbour ou Thiès, prenez la sortie d'autoroute Sindia/Popenguine. Passez par Popenguine pour rejoindre Toubab Dialaw, puis continuez vers le nord sur la route de Toubab Dialaw jusqu'à la station-service Titan Oil.

Les amateurs de tout-terrain peuvent également prendre la sortie d'autoroute Aéroport Diass. Suivez les panneaux indiquant la N1 vers Dakar/Mbour. Tournez à droite sur la N1 en direction de Dakar et, après 4 km, à hauteur de Kholpa, tournez à gauche sur la piste rouge vers Toubab Dialaw. Peu après le village de Daga, vous verrez une grande usine sur votre droite. Prenez la piste qui passe devant l'usine et suivez-la pendant environ 1 km. Après les manguiers, continuez tout droit, puis tournez à gauche sur la piste de sable plus large. Après quelques mètres, vous verrez le grand figuier à l'entrée de notre ferme, sur le côté gauche de la route.

Itinéraire depuis la station-service Titan Oil



Juste au sud de la station-service, une piste mène vers l'intérieur des terres, d'abord en descendant la montagne, puis en remontant, en passant devant une grande quincaillerie. Suivez la piste sur environ 700 m jusqu'au petit terrain de foot. À la bifurcation près du terrain de football, prenez le chemin de droite qui, après 400 m, débouche sur une piste rouge qui tourne brusquement à droite. Le début de la piste est un peu raide et cahoteux, mais il est praticable même avec une petite voiture si vous roulez lentement. Suivez la piste jusqu'au bout et continuez tout droit, puis tournez à droite en contournant largement le mur du terrain de notre voisin. Vous apercevrez de loin le grand figuier à l'entrée de notre ferme.

Accès en transports publics

Les transports publics suivants desservent directement Toubab Dialaw :

- Bus « DemDikk » n° 228 au départ de Rufisque (plusieurs arrêts le long de la N1, s'arrête également à Bargny et Diamniadio)
- 7-Places au départ de Rufisque (départ juste en face de la gare TER)
- Minibus vert/blanc au départ de Bargny (départ au rond-point devant la gare TER)
- Clando (petit taxi collectif) au départ de Diamniadio (départ au « Garage Clando Diamniadio »)
- Bus Tata n° 86 au départ de Pikine (départ au « rond-point Tally Diallo » et arrêts à Rufisque, Bargny et Diamniadio)

Descente

Dites au chauffeur de vous déposer à **Kelle**, au premier panneau de l'hôtel Bégué Pokai. De là, suivez « l'itinéraire depuis Kelle » ci-dessous.

Connexion depuis Dakar

Soit : train TER jusqu'à Bargny, puis minibus vert et blanc.
Soit : taxi collectif ou bus jusqu'à Rufisque, puis bus 228 ou 7 places.

Connexion depuis Thiès/Mbour

Bus ou taxi collectif jusqu'à Diamniadio, puis Clando ou bus 228.

Itinéraire depuis Kelle (à pied ou avec un bon 4x4)



Depuis la route goudronnée à Kelle, il faut compter environ 10 à 15 minutes à pied. Marchez vers l'intérieur des terres en longeant le terrain de foot de Kelle et continuez tout droit. Tournez ensuite à droite, passez devant le puits avec le petit château d'eau et traversez le lit asséché de la rivière. Prenez ensuite le chemin à gauche qui passe devant le grand manguier et entre les maisons. Après environ 150 m, la route tourne à droite devant une maison avec une façade en carreaux noirs. Après encore 100 m, tournez à gauche. La bifurcation est un peu cachée derrière un petit mur et mène à une petite colline. Une fois en haut, restez à droite et vous verrez déjà le grand figuier qui se trouve à l'entrée de notre ferme.