

Wegbeschreibung Ana Fonio

Anfahrt mit privatem Fahrzeug

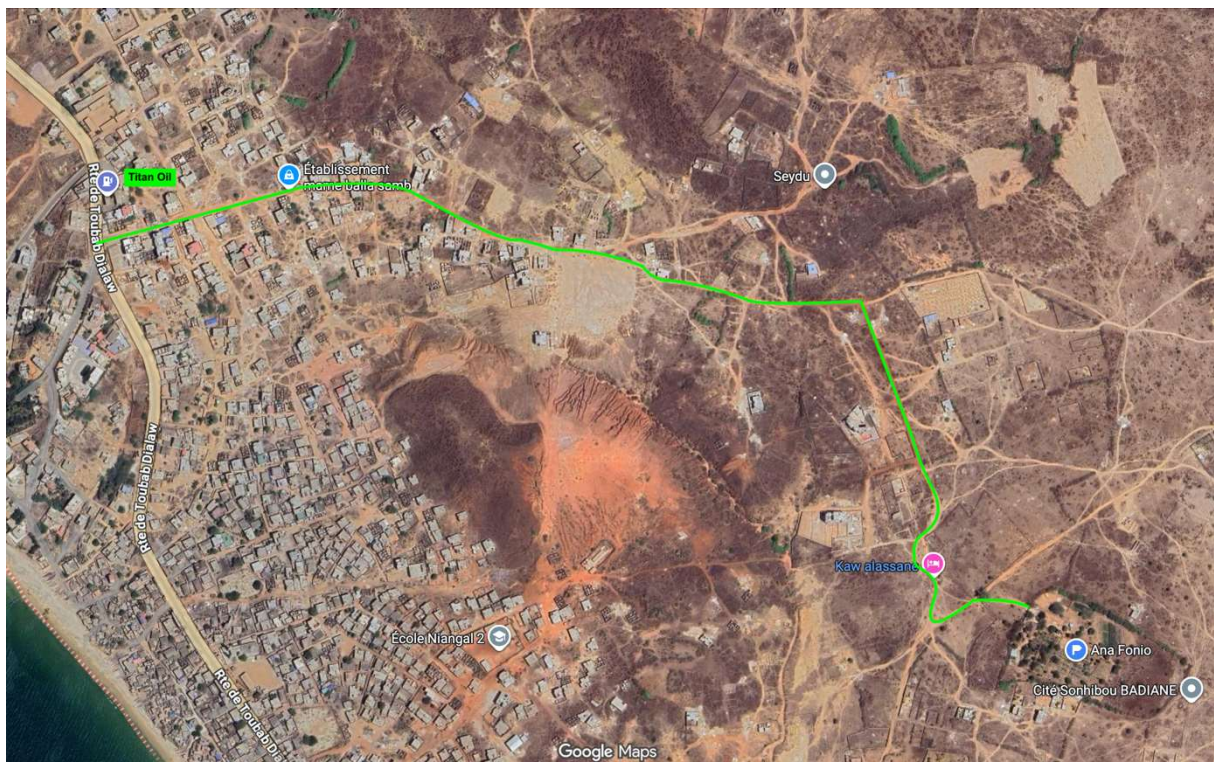
Im Routenplaner die «[Station Titan Oil Yene](#)» als Ziel eingeben; NICHT die Koordinaten des Hofes!!

Von Dakar nehmen Sie die Autobahnausfahrt Sébikhotane. Von dort nehmen Sie die N2 nach Diamniadio und biegen dann links in die N1 Richtung Mbour. Nach 3 km – beim grossen Baobab mit Schild „Yène“ – biegen Sie auf die «Route de Toubab Dialaw» ab und erreichen nach weiteren 9 km die Tankstelle Titan Oil.

Von Mbour oder Thiès nehmen Sie die Autobahnausfahrt Sindia/Popenguine. Fahren Sie via Popenguine nach Toubab Dialaw und auf der «Route de Toubab Dialaw» weiter Richtung Norden bis zur Tankstelle Titan Oil.

Offroad-Liebhaber können auch die Autobahnausfahrt Flughafen Diass nehmen. Folgen Sie den Wegweisern zur N1 nach Dakar/Mbour. Biegen Sie rechts in die N1 Richtung Dakar und nach 4 km biegen Sie auf Höhe Kholpa links auf die rote Piste nach Toubab Dialaw ab. Kurz nach dem Dorf Daga sehen Sie auf der rechten Seite eine große Fabrik. Nehmen Sie den Weg, der vor der Fabrik vorbeiführt und folgen Sie ihm etwa 1 km lang. Nach den Mangobäumen fahren Sie geradeaus weiter und biegen dann links auf den breiteren Sandweg ab. Nach wenigen Metern sehen Sie den großen Feigenbaum am Eingang unseres Hofes auf der linken Straßenseite.

Wegbeschreibung ab Tankstelle Titan Oil



Gleich südlich neben der Tankstelle geht eine Piste landeinwärts, erst den Berg runter und dann wieder hoch, an einer grossen «Quincaillerie» vorbei. Folgen Sie der Piste für etwa 700 m bis zum kleinen Fussballfeld. An der Gabelung beim Fussballfeld nehmen Sie den rechten Weg, welcher nach weiteren 400 m in eine rote Piste mündet, die scharf rechts abbiegt. Der Beginn der Piste ist etwas steil und uneben aber ist bei langsamem Fahren auch mit einem kleinen PKW zu schaffen. Folgen Sie der Piste bis zum Ende und etwas weiter geradeaus, dann fahren Sie rechts in einem grossen Bogen um die Grundstücksmauer unseres Nachbarn rum. Bereits von Weitem sehen Sie den grossen Feigenbaum am Eingang unseres Hofes.

Anfahrt mit öffentlichem Verkehr

Folgende öffentliche Verkehrsmittel fahren direkt nach Toubab Dialaw:

- Bus „DemDikk“ Nr. 228 ab Rufisque (mehrere Haltestellen entlang der N1, hält auch in Bargny und Diamniadio)
- 7-Places ab Rufisque (fährt direkt gegenüber vom Bahnhof TER los)
- Grün-weisser Minibus ab Bargny (fährt am Kreisel vor dem Bahnhof TER los)
- Clando (kleines Sammeltaxi) ab Diamniadio (fährt in der „Garage Clando Diamniadio“ los)
- Bus Tata Nr. 86 ab Pikine (fährt am „rond-point Tally Diallo“ los und hält auch in Rufisque, Bargny und Diamniadio)

Ausstieg

Sagen Sie dem Fahrer, dass er Sie in **Kell** beim 1. Schild vom Hotel Bégué Pokai rauslassen soll. Ab dort folgen Sie dem «Wegbeschrieb ab Kell» unten.

Verbindung ab Dakar

Entweder: Zug TER bis Bargny und dann den grün-weissen Minibus
Oder: Sammeltaxi oder Bus bis Rufisque und dann Bus 228 oder 7-Places

Verbindung ab Thiès/Mbour

Mit Bus oder Sammeltaxi bis Diamniadio und dann Clando oder Bus 228

Wegbeschrieb ab Kell (zu Fuss oder mit gutem 4x4)



Von der Hauptstrasse in Kell sind es etwa 10-15 min zu Fuss. Laufen Sie landeinwärts entlang dem Fussballfeld von Kell und weiter geradeaus. Dann gehen Sie rechts, vor dem Brunnen mit dem kleinen Wasserturm vorbei und durchqueren Sie das trockene Flussbett. Hinter dem Flussbett nehmen Sie den linken Weg hoch, der vor dem grossen Mangobaum vorbei und zwischen den Häusern hindurchführt. Nach ca. 150 m macht die Strasse eine Rechtskurve vor einem Haus mit schwarz gefliester Fassade. Nach weiteren 100 m biegen Sie an der Kreuzung links ab. Die Abzweigung ist etwas versteckt hinter einer kleinen Grundstücksmauer und führt auf eine kleine Anhöhe. Oben angekommen halten Sie sich rechts und dann sehen Sie bereits den grossen Feigenbaum, der am Eingang unseres Hofes steht.